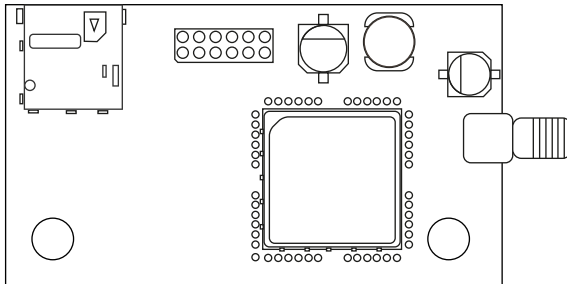


GSMIF VoLTE replacement manual

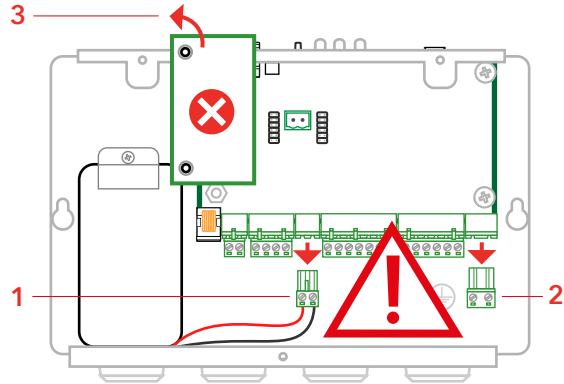


Replace GSMif on SL6+

Power supply 230VAC and battery must be disconnected before the old GSM-interface is unmounted and the new one is mounted.

Firmware version 4.71 min. is needed for SL6+. Update is made through a USB-mini and SafeLine Pro on PC.

EN: Remove the old GSMif
DE: Entfernen Sie die alte GSMif Karte

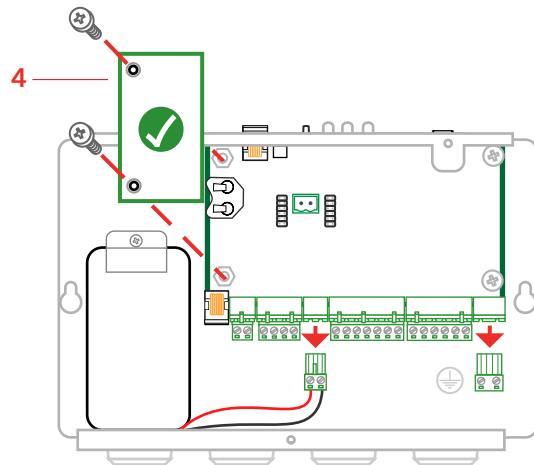


GSMif ersetzen, SL6+

Stromversorgung 230VAC und Batterie müssen vom Gerät getrennt werden, bevor die alte GSM-Schnittstelle entfernt und die neue montiert werden kann.

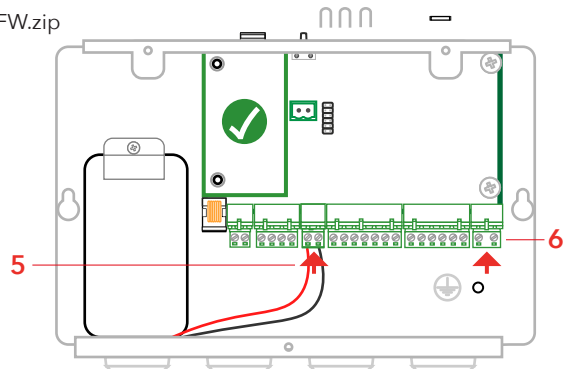
Firmware 4.71 wird für SL6+ benötigt
Das Update erfolgt über ein separates USB/ mini USB-Kabel sowie SafeLine Pro auf Ihrem PC oder Laptop.

EN: Add the new GSMif card as seen in the picture below.
DE: Montieren Sie die neue GSMif Karte, wie in der Abbildung unten gezeigt, hinzu.



SL6+ Firmware

<http://safeline.se/downloads/SL6-FW.zip>

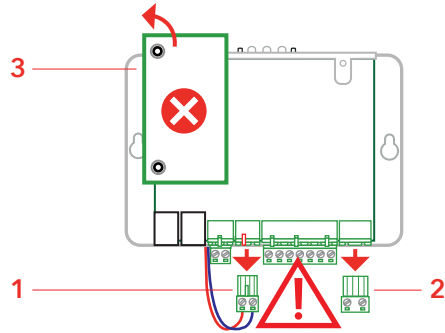


Replace GSMif on GL6

Power supply 230VAC and battery must be disconnected before the old GSM-interface is unmounted and the new one is mounted.

Firmware version min. 1.30 is needed for GL6. Update is made through a USB-mini and SafeLine Pro on PC.

EN: Remove the old GSMif
DE: Entfernen Sie die alte GSMif Karte

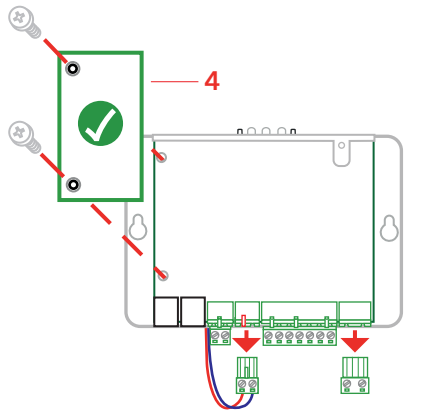


GSMif ersetzen, GL6

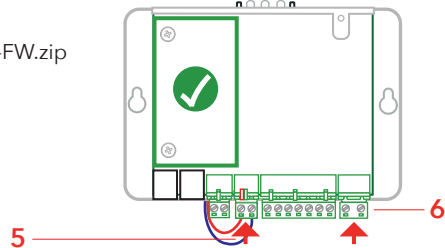
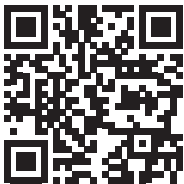
Stromversorgung 230VAC und Batterie müssen vom Gerät getrennt werden, bevor die alte GSM-Schnittstelle entfernt und die neue montiert werden kann.

Firmware 1.30 wird für GL6 benötigt. Das Update erfolgt über ein separates USB/ mini USB- Kabel sowie SafeLine Pro auf Ihrem PC oder Laptop.

EN: Add the new GSMif card as seen in the picture below.
DE: Montieren Sie die neue GSMif Karte, wie in der Abbildung unten gezeigt, hinzu.

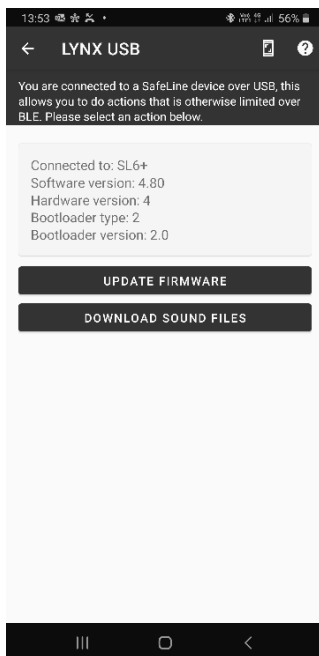


GL6 Firmware
<http://safeline.se/downloads/GL6-FW.zip>



Update firmware with LYNX

Firmware mit LYNX aktualisieren

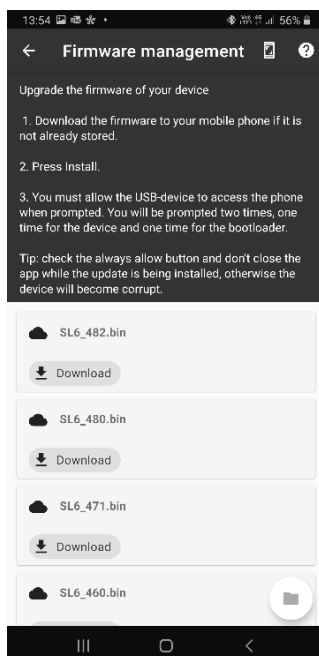


EN:

- Connect the USB-Mini cable to the SL6.
- Connect the adapter cable to the mobile phone.
- Within 10 seconds the update screen should appear.
(If not, please check that the green LED, next to the USB connector, on the SL6 is activated.)
- Tap **Update firmware**.

DE:

- Verbinden Sie das USB-Mini Kabel mit dem SL6.
- Verbinden Sie das Adapterkabel mit dem Mobiltelefon.
- Innerhalb von 10 Sekunden sollte der Aktualisierungsbildschirm erscheinen (Wenn nicht, überprüfen Sie, ob die grüne LED neben dem USB-Anschluss am SL6 leuchtet).
- Tippen Sie auf **Firmware aktualisieren**.

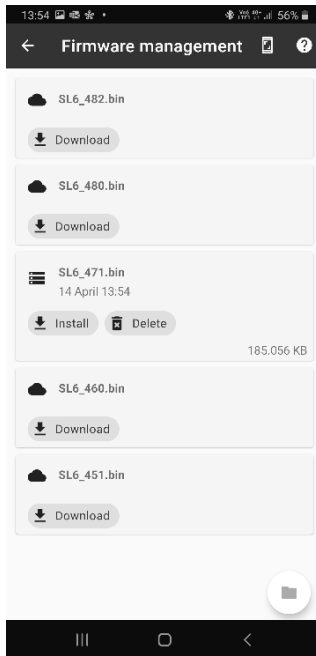


EN:

- Available firmwares will be displayed.
- Tap **Download** in order to store the file on the phone.

DE:

- Verfügbare Firmware wird angezeigt.
- Tippen Sie auf **Herunterladen**, um die Datei auf dem Mobiltelefon zu speichern.

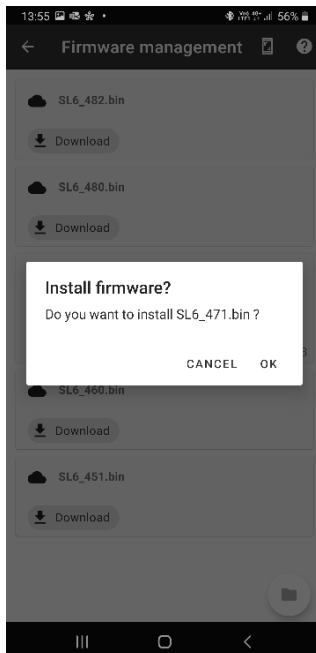


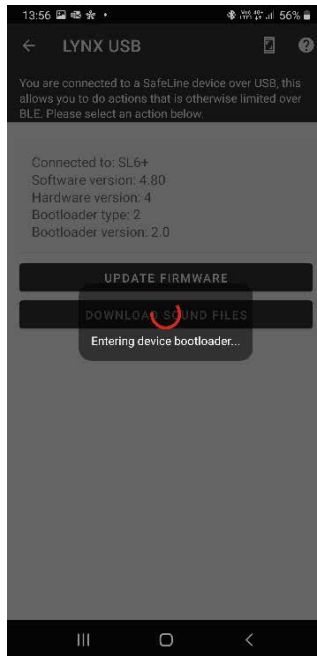
EN:

- Tap **Install** and then **OK** to update the firmware on the SL6.

DE:

- Tippen Sie auf **Installieren** und dann auf **OK**, um die Firmware auf dem SL6 zu aktualisieren.



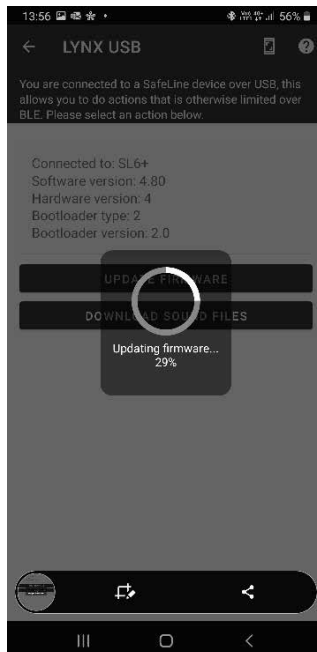


EN:

NOTE: Wait for the firmware update to finish. Do not unplug the cable or turn off the power during the update process.

DE:

HINWEIS: Warten Sie, bis das Firmware- Update abgeschlossen ist. Trennen Sie während des Aktualisierungsvorgangs nicht das Kabel und schalten Sie das Gerät nicht aus.



Update firmware with SL Pro

Firmware mit SL PRO aktualisieren

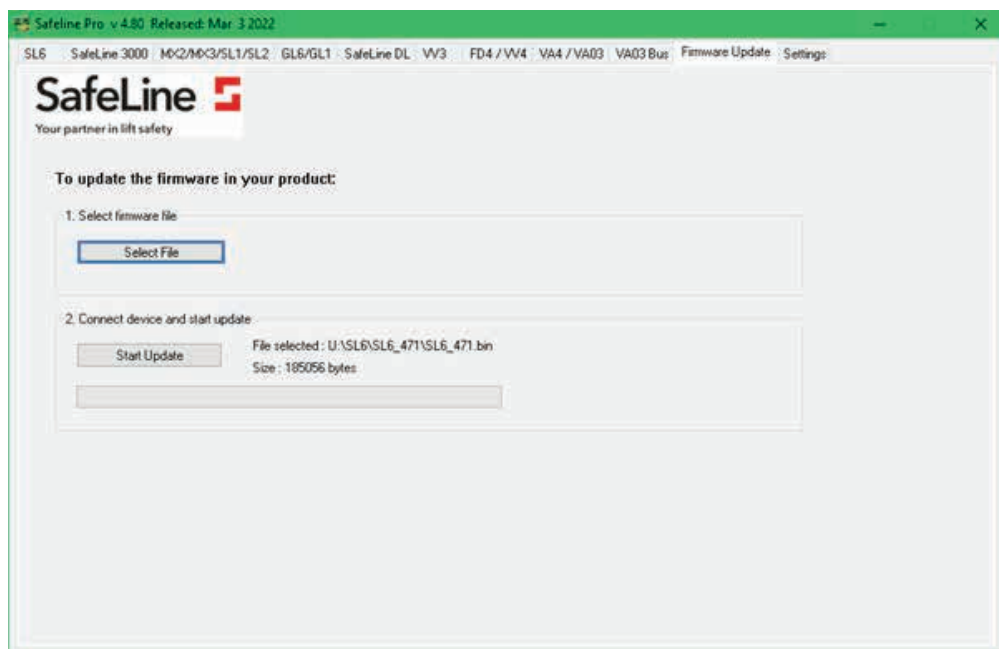
EN:

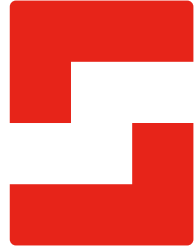
- Select the file from the tab **Firmware Update**.
- Tap **Start Update**, and then **Yes**.
NOTE: The file needs to be stored locally on the computer. Please wait for the firmware update to finish. Do not unplug the cable or turn off the power during the update process.

DE:

- Wählen Sie die Registerkarte „**Firmware Update**“ aus
- Wählen Sie unter „Select file“ die entsprechende Firmware aus, die lokal auf Ihrem Computer gespeichert ist.
- Klicken Sie auf „**Update starten**“ und bestätigen dann mit „**Ja**“.
HINWEIS:

Die Firmware muss lokal auf dem Computer gespeichert werden. Bitte warten Sie, bis das Firmware- Update abgeschlossen ist. Trennen Sie nicht das Kabel oder schalten Sie das Gerät während des Aktualisierungsvorgangs nicht aus.



**SafeLine Headquarters**

Antennvägen 10 · 135 48 Tyresö · Sweden
Tel.: +46 (0)8 447 79 32 · info@safeline.se
Support: +46 (0)8 448 73 90

SafeLine Denmark

Vallensbækvej 20A, 2. th · 2605 Brøndby · Denmark
Tel.: +45 44 91 32 72 · info-dk@safeline.se

SafeLine Norway

Solbråveien 49 · 1383 Asker · Norway
Tel.: +47 94 14 14 49 · post@safeline.no

SafeLine Europe

Industrieterrein 1-8 · 3290 Diest · Belgium
Tel.: +32 (0)13 664 662 · info@safeline.eu
Support: +32 (0)4 85 89 08 95

SafeLine Deutschland GmbH

Kurzgewannstraße 3 · D-68526 Ladenburg · Germany
Tel./Support: +49 (0)6203 840 60 03 · sld@safeline.eu

SafeLine Group UK

Unit 47 · Acorn Industrial Park · Crayford ·
Kent · DA1 4AL · United Kingdom
Tel.: +44 (0) 1322 52 13 96 · info@safeline-group.uk

SafeLine is a registered trademark of SafeLine Sweden AB. All other trademarks, service marks, registered trademarks, or registered service marks are the property of their respective owners.